



**PRONT**





Компанія Pront – український виробник сучасних систем кріплення для фотовольтаїки.

Цінності, які були закладені в наші кріплення – якість, легкість та зручність монтажу, довговічність експлуатації та відповідальність перед замовником.

Кріплення Pront – це Ваша довгострокова інвестиція у впевненість та надійне кріплення Вашої сонячної станції.

1 ДАХОВІ  
СИСТЕМИ

ДАХОВІ

2 БАЛАСТНІ  
СИСТЕМИ

БАЛАСТНІ

3 НАЗЕМНІ  
СТАНЦІЇ

НАЗЕМНІ

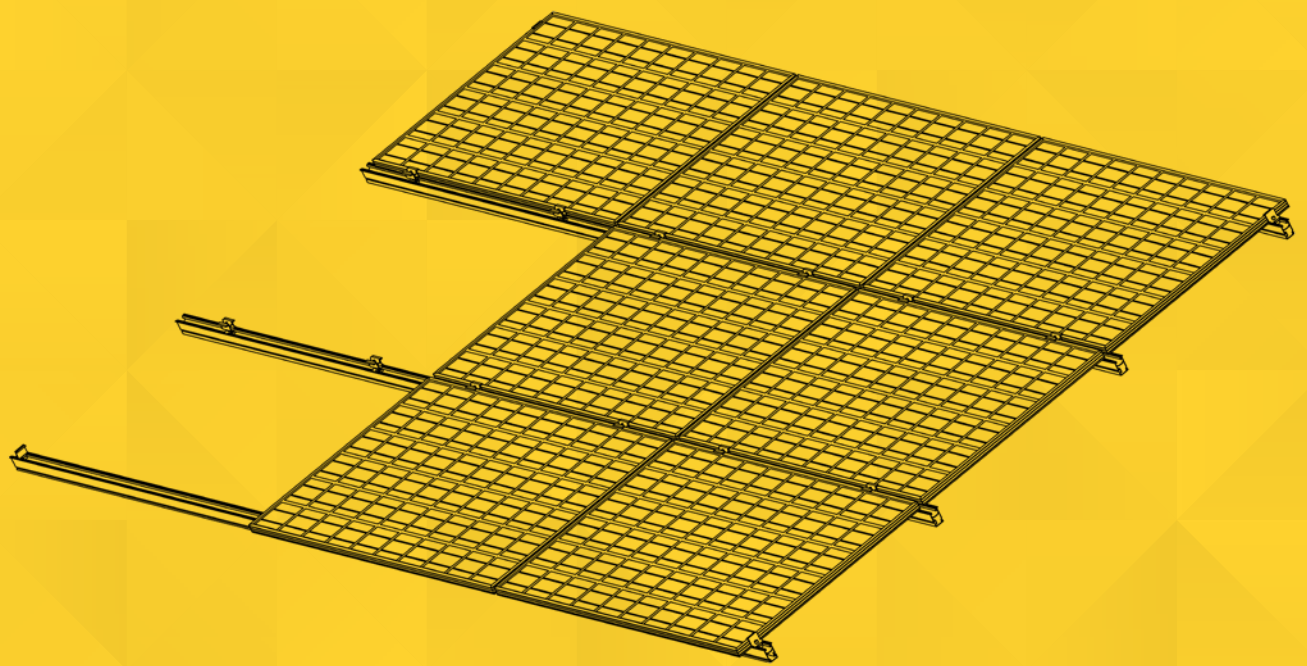
4 ФАСАДНІ  
СИСТЕМИ

ФАСАДНІ

5 НЕПРОТІКАЮЧІ  
НАВІСИ

ОКРЕМІ  
ЕЛЕМЕНТИ

НЕПРОТІКАЮЧІ



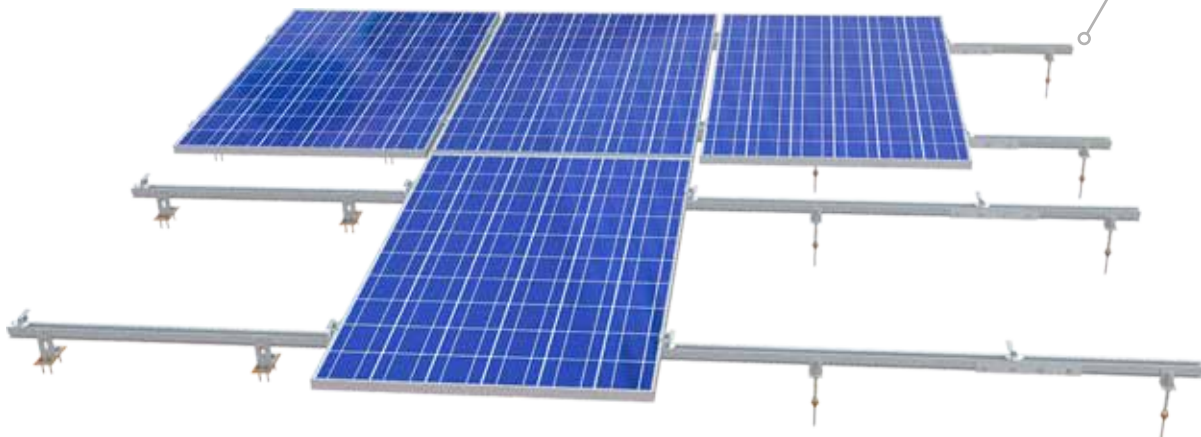
# 1

---

## ДАХОВІ СИСТЕМИ

---

Монтаж на будь-яку покрівлю покатоного типу



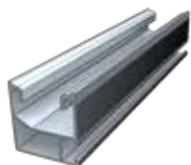
## Універсальна система

Профілі та сполучні елементи виготовлені із алюмінію, та мають додаткове захисне анодоване покриття. Всі метизи виконані із нержавіючої сталі.



Середній прижим 35-40x45x20мм, анодований алюміній.

Крайній прижим 35-40x45мм, анодований алюміній.



Монтажний профіль, довжиною 2100, 3100, 5200, 6200мм.

Покрівельна опора, призначена для кріплення конструкцій на покрівлю з керамочерепиці, цинкована.



Продольний з'єднувач.



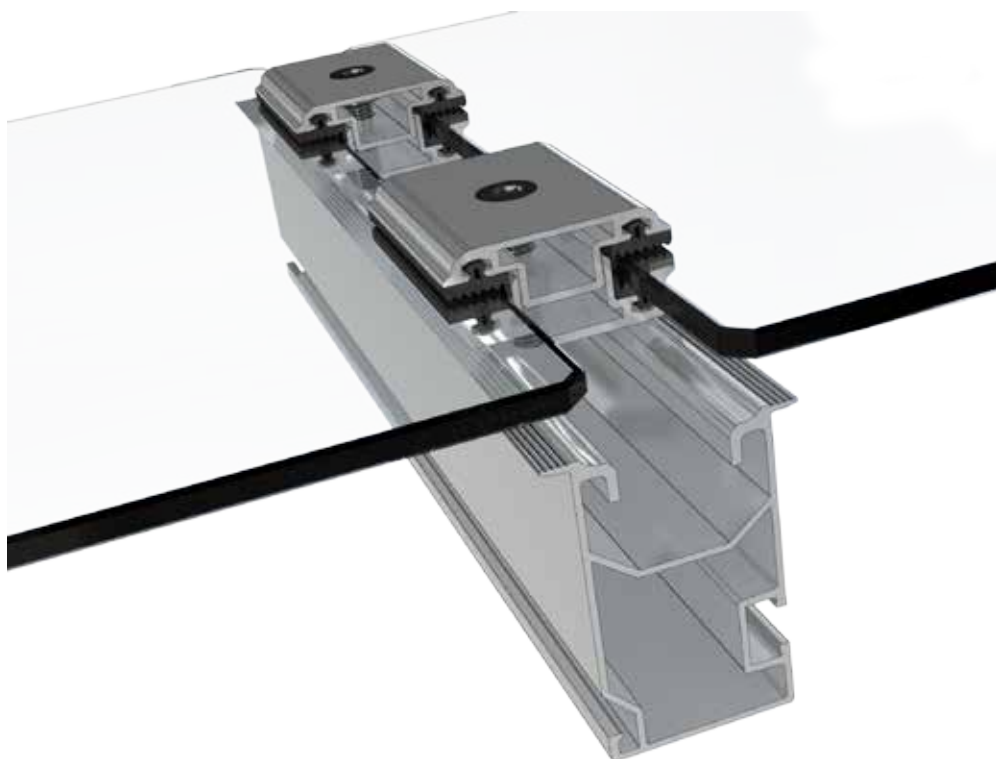
Комплект кріплення на металочерепицю, шифер, профнастил.



Комплект кріплення до існуючого підкаркасу.



Комплект кріплення на бітумну черепицю.



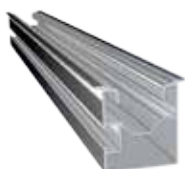
## Прижими для скляних ФЕМ Double Glass

Профілі та сполучні елементи виготовлені із алюмінію, та мають додаткове захисне анодоване покриття. Всі метизи виконані із нержавіючої сталі.



Середній прижим 60мм, анодований алюміній.

Крайній прижим 60мм, анодований алюміній.

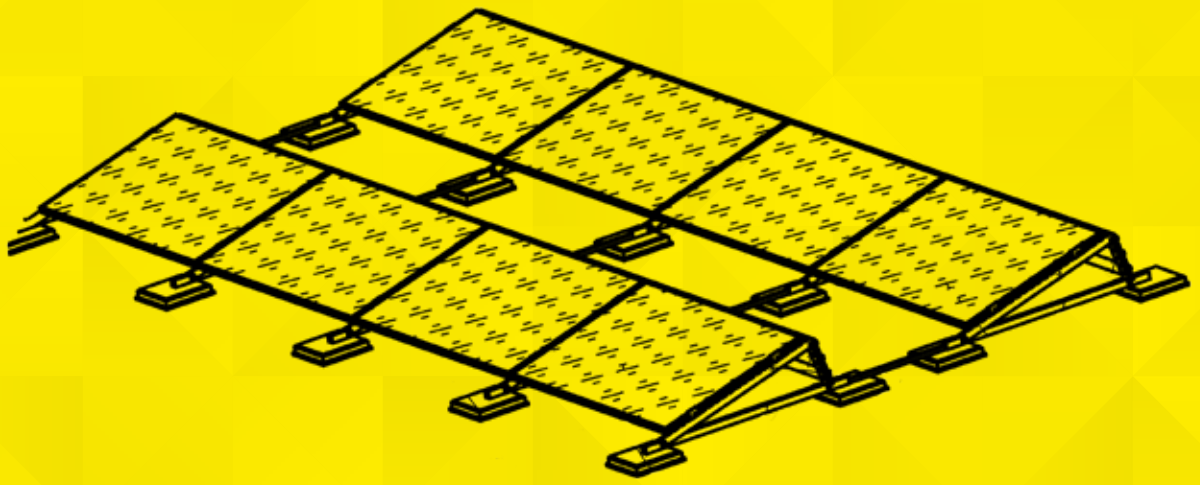


Монтажний профіль,  
довжиною 2100, 3100, 5200, 6200мм.

Монтажний профіль,  
довжиною 2100, 3100, 5200, 6200мм.



Монтажний профіль,  
довжиною 2100, 3100, 5200, 6200мм.





# 2

---

## БАЛАСТНІ СИСТЕМИ

---

Кут нахилу площини обирається під час замовлення в межах Від  $\angle 10^\circ$  до  $20^\circ$



## Баластна система

Каркас з анодованого алюмінію, всі метизи виконані з нержавіючої сталі.

Опорні трикутники попередньо зібрані.  
Анодований алюміній.



Середній прижим, анодований алюміній.

Крайній прижим, анодований алюміній.



Плаваюча опора для компенсації нерівностей з антиковзним захисним килимком.

Навантаження системи простим та доступним баластом.



Спеціальний захисний мат під баластні блоки.

Вітровий спойлер.



Кут нахилу площини обирається під час замовлення в межах Від  $\angle 10^\circ$  до  $20^\circ$



## Баластна система, цинк

Каркас з цинкованого профілю та метизи з нержавіючої сталі.



Опорні трикутники попередньо зібрані.  
Оцинкована сталь.



Середній прижим, анодований алюміній.

Крайній прижим, анодований алюміній.



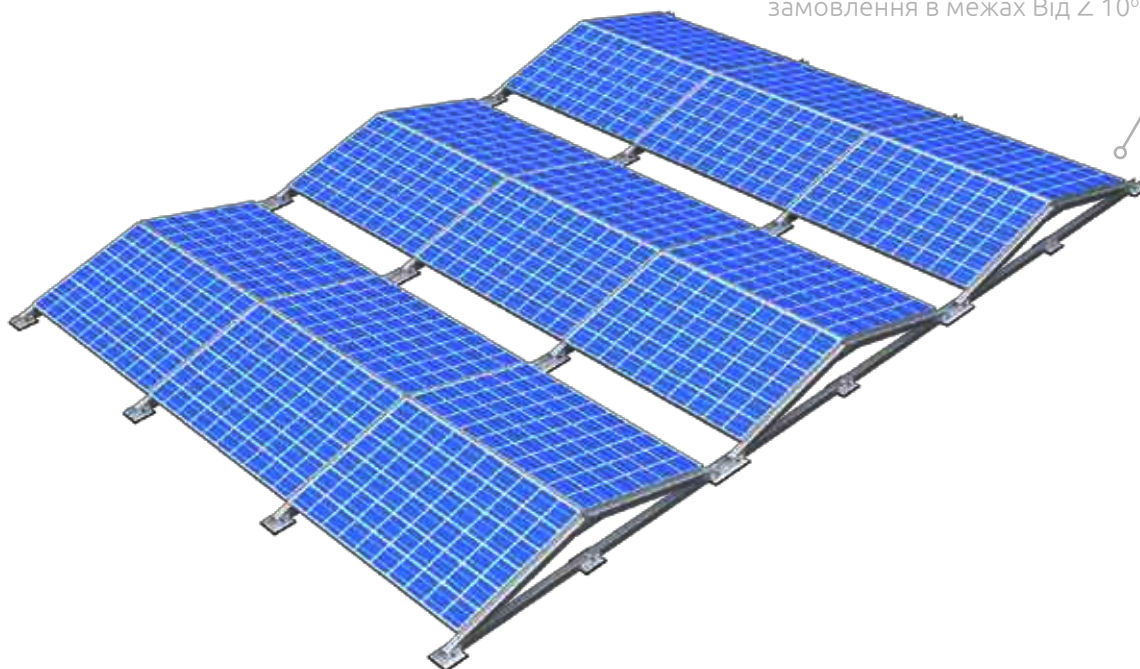
Навантаження системи простим та доступним баластом.

Спеціальний захисний мат під баластні блоки.



Вітровий спойлер.

Кут нахилу площини обирається під час замовлення в межах Від  $\angle 10^\circ$  до  $20^\circ$



## Двонаправлена баластна система

Профілі та сполучні елементи виготовлені із алюмінію, та мають додаткове захисне анодоване покриття. Всі метизи виконані із нержавіючої сталі.



Середній прижим, анодований алюміній.

Крайній прижим, анодований алюміній.



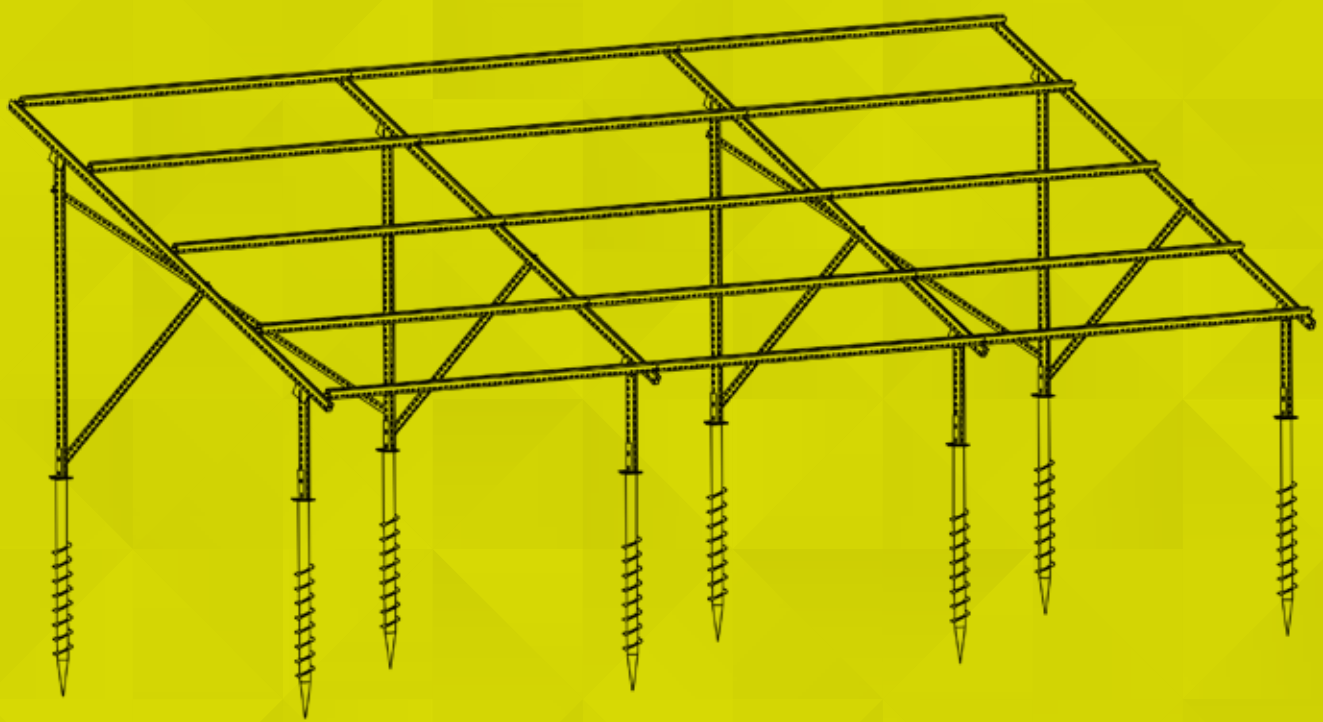
Опорні трикутники попередньо зібрані для швидкого монтажу безпосередньо на об'єкті.

Спеціальний захисний мат під баластні блоки.



Бетонний баластний блок 20x20см.





# 3

---

## НАЗЕМНІ СТАНЦІЇ

---



Декілька варіантів розташування



## Наземна система

Профілі виготовлені із металу, вкритого цинком за методом Сендзіміру. Сполучні елементи з алюмінію. Всі метизи виконані із нержавіючої сталі.



Середній прижим, анодований алюміній.

Крайній прижим, анодований алюміній.



Монтажний сталевий цинкований профіль,  
довжиною 3100, 6200мм.

Каркасний цинкований профіль,  
довжиною 2000мм.

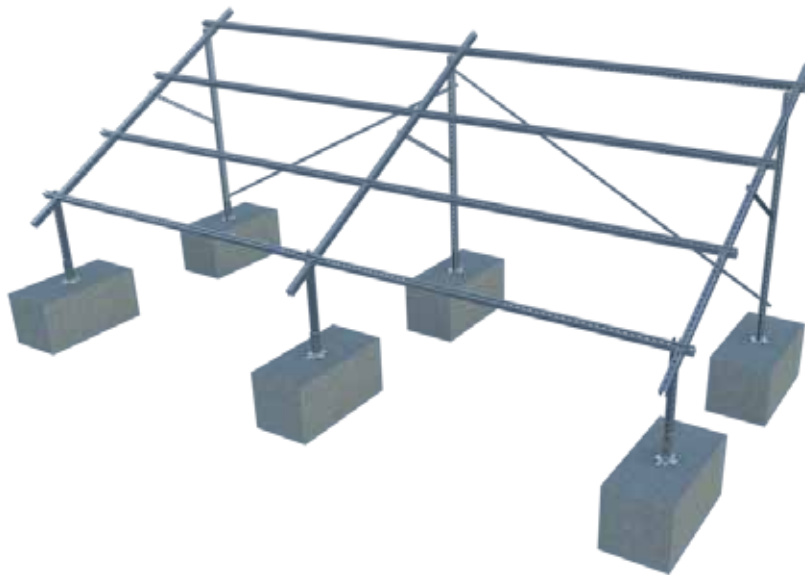


Перехідний адаптер для кріплення  
геошурпів.



Геошурп для вкручення в ґрунт, дозволяє  
проводити роботи в будь-яку пору року.





## Баластна наземна система

Профілі виготовлені із металу, вкритого цинком за методом Сендзіміру. Сполучні елементи з алюмінію. Всі метизи виконані із нержавіючої сталі.



Середній прижим, анодований алюміній.

Крайній прижим, анодований алюміній.



Монтажний алюмінієвий профіль довжиною 2000мм.

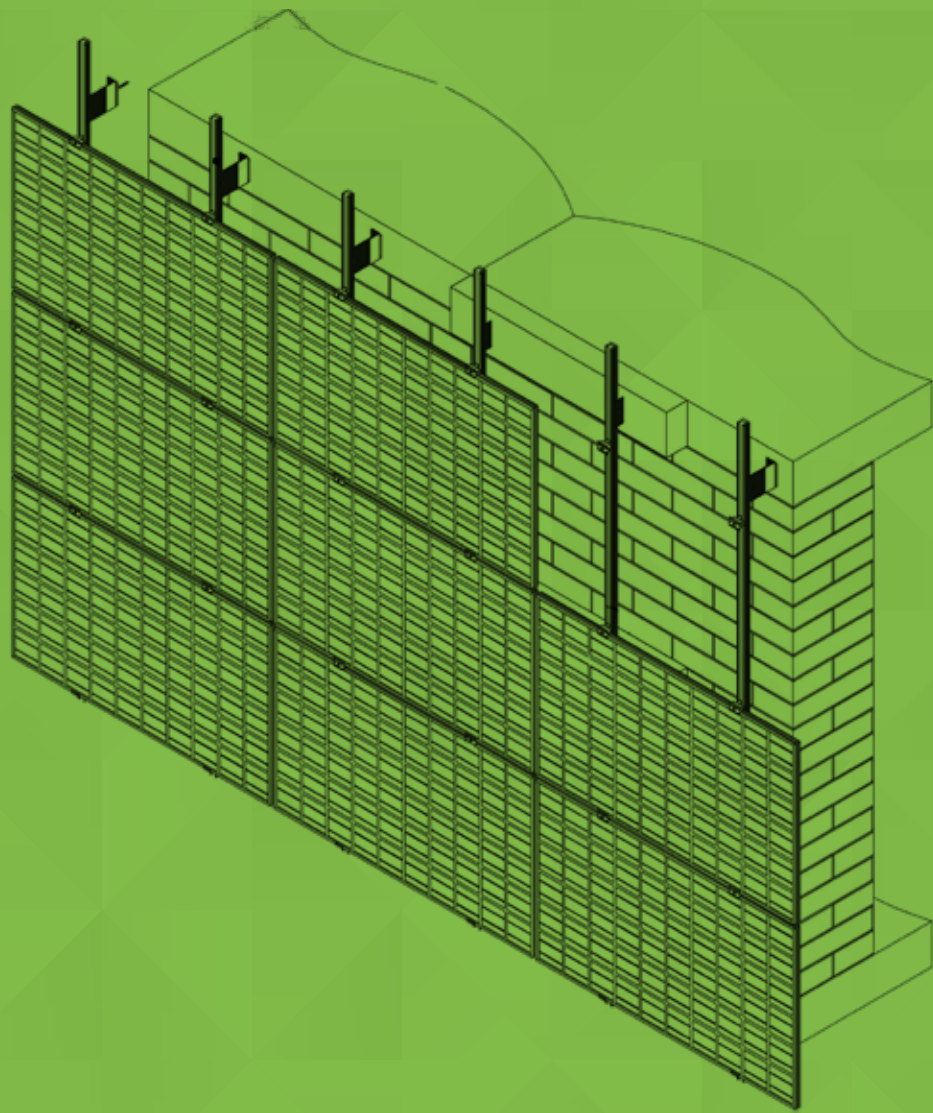
Каркасний цинкований профіль, довжиною 2000мм.



Адаптер для кріплення до баласту.

Навантаження системи простим та доступним баластом.





# 4

---

## ФАСАДНІ СИСТЕМИ

---



## Фасадна система

Профілі виготовлені із металу, вкритого цинком за методом Сендзіміру. Сполучні елементи з алюмінію. Всі метизи виконані із нержавіючої сталі.



Середній прижим, анодований алюміній.

---

Крайній прижим, анодований алюміній.

---



Кронштейн несучий, для жорсткої фіксації направляючих.

---

Кронштейн опорний для плаваючої фіксації направляючих.

---



Монтажний профіль,  
довжиною 3100мм.

---



## Парканна система

Профілі виготовлені із металу, вкритого цинком за методом Сендзіміру. Сполучні елементи з алюмінію. Всі метизи виконані із нержавіючої сталі.



Середній прижим, анодований алюміній.

Крайній прижим, анодований алюміній.



Монтажний профіль, довжиною 2100мм.

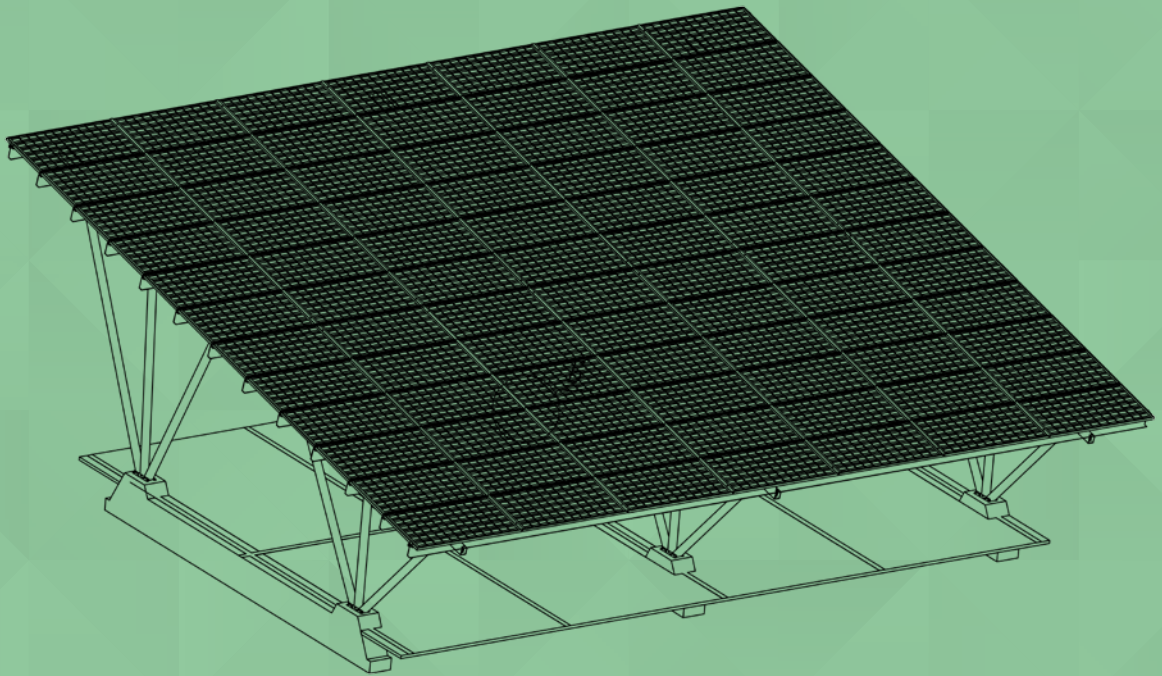
Каркасний цинкований профіль.



Монтажний сталевий цинкований профіль, довжиною 3100, 6200мм.

Регулюючий кронштейн для кріплення сталевого цинкованого профілю.





# 5

---

## НЕПРОТІКАЮЧІ СИСТЕМИ

---



## Непротікаюча система

Профілі виготовлені із металу, вкритого цинком за методом Sendzimir. Сполучні елементи з алюмінію. Всі метизи виконані із нержавіючої сталі.



Середній прижим, анодований алюміній.

Крайній прижим, анодований алюміній.



Геошуруп для вкручення в ґрунт, дозволяє проводити роботи в будь-яку пору року.

Сійки для навісів 100x100x2мм., довжина 2, 3, 4, 6м. Покриття-гарячий цинк 70мкм.



Монтажний алюмінієвий профіль, довжиною 3100мм.



Каркасний цинкований профіль.



Фланець-адаптер для сійки тип «П», під гвинтову палю. Покриття-гарячий цинк 70мкм.



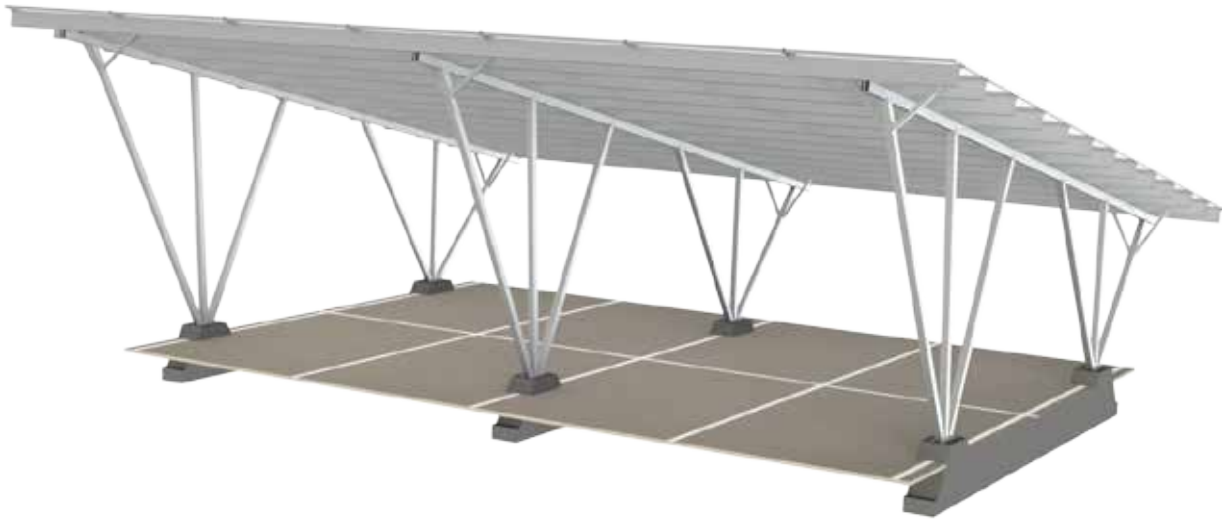
Фланець-адаптер подвійний для сійки тип «N», під гвинтову палю або бетонні фундаменти. Покриття-гарячий цинк 70мкм.

Фланець-адаптер одинарний для сійки «N», під гвинтову палю або бетонні фундаменти. Покриття-гарячий цинк 70мкм.



Герметична прижимна планка з гумовим ущільнювачем для непротікаючих навісів.





## Непротікаюча система+

Система виготовлена зі сталевих опор, вкритих захисним покриттям методом гарячого цинкування. Сталеві направляючі з цинковим покриттям за методом Sendzimir. Алюмінієвий водовідвідний профіль. Сполучні елементи з алюмінію. Всі метизи виконані із нержавіючої сталі.



Середній прижим, анодований алюміній.

Крайній прижим, анодований алюміній.



Фланець-адаптер подвійний для стійки тип «N», під гвинтову палю або бетонні фундаменти. Покриття-гарячий цинк 70мкм.

Стіжки для навісів 100x100x2мм., довжина 2, 3, 4, 6м. Покриття-гарячий цинк 70мкм.



Фланець-адаптер одинарний для стійки тип «N», під гвинтову палю або бетонні фундаменти. Покриття-гарячий цинк 70мкм.

Монтажний алюмінієвий профіль, довжиною 6200мм.



Каркасний цинкований профіль.



Герметична прижимна планка з гумовим ущільнювачем для непротікаючих навісів.



Навантаження системи простим та доступним баластом.



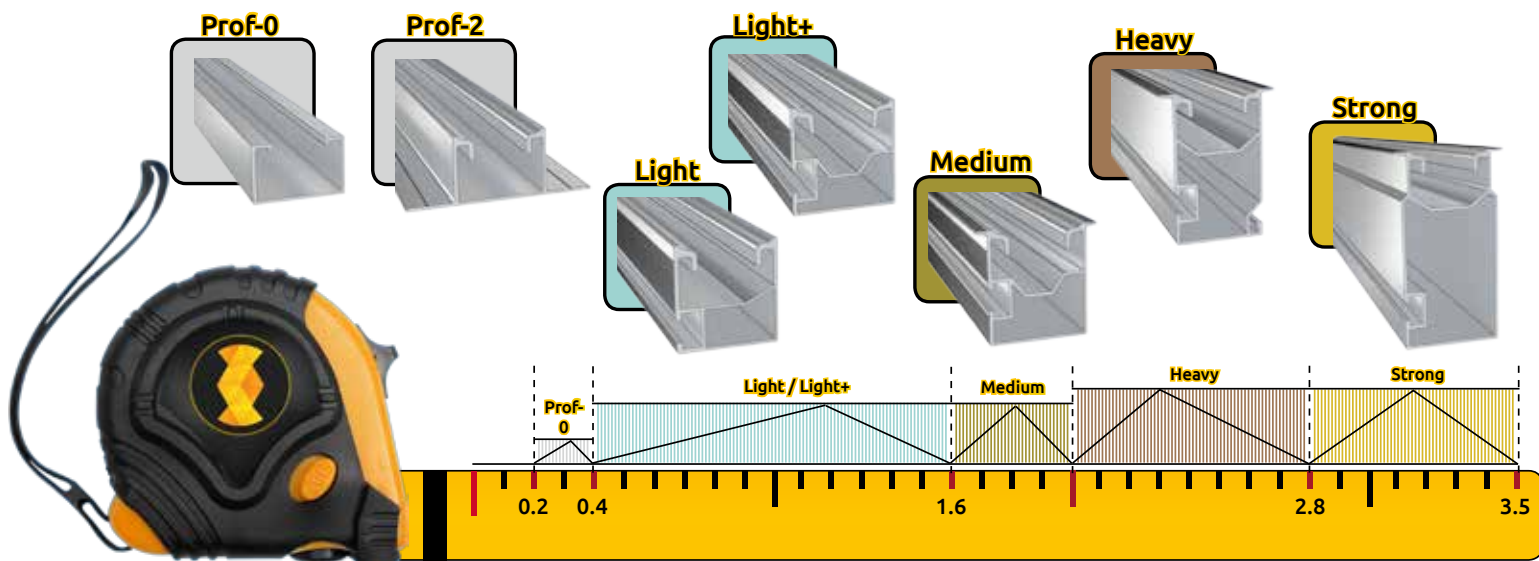







Фото	Назва	Артикул
	Середній Т-прижим з анодованого алюмінію, для панелей з товщиною каркасу 35мм. та 40мм.	t35-wins
	Крайній Z-прижим з анодованого алюмінію, для панелей з товщиною каркасу 35мм. та 40мм.	z35-wins
	Комплект середній Т-прижим в комплекті з молотковою гайкою з анодованого алюмінію, для панелей з товщиною каркасу 35мм. та 40мм.	t35
	Комплект крайній Z-прижим в комплекті з молотковою гайкою з анодованого алюмінію, для панелей з товщиною каркасу 35мм. та 40мм.	z35
	Середній V-прижим з анодованого алюмінію, для панелей з товщиною каркасу 40мм. та 35мм.	20120000
	Універсальний адаптер під крайній Z-прижим з анодованого алюмінію, для кріплення каркасу панелей з товщиною каркасу 35мм,40мм,45мм,50мм.	
	Крайній прижим з анодованого алюмінію для скляних ФЕМ, 60 мм.	20120002
	Середній прижим з анодованого алюмінію для скляних ФЕМ, 60 мм.	20120001
	Герметична прижимна планка з гумовим ущільнювачем для непротікаючих навісів.	10010001

Фото	Назва	Артикул
	Комплект кріплення на бітумну черепицю.	tbit
	Комплект кріплення на металочерепицю, шифер, профнастил.	met
	Шуруп-гвинт в зборі. Фланцеві гайки + гумовий ущільнювач.	30011020
	З'єднувальна пластина для кріплення шуруп-гвинта до профілю.	30070001 30070002
	Покрівельна опора, призначена для кріплення конструкцій на покрівлю з керамочерепиці, цинкована.	30020001
	Продольний з'єднувач для монтажних профілів.	ld150
	Молоткова (профільна) гайка з пластиковою пружиною гарячецинкована. Діаметр різьби-M10.	30020010
	Молоткова (профільна) гайка з пластиковою пружиною гарячецинкована. Діаметр різьби-M8.	30020008
	Молоткова (профільна) гайка, гарячецинкована. Діаметр різьби-M10.	30040010
	Молоткова (профільна) гайка, гарячецинкована. Діаметр різьби-M8.	30040008
	Молоткова (профільна) гайка, гальванічно оцинкована. Діаметр різьби-M10.	30040010
	Молоткова (профільна) гайка, гальванічно оцинкована. Діаметр різьби-M8.	30040008
	Каркашний цинкований профіль 21, розмір 35x21x2,0мм. Довжини: 2,1м., 3,1м., 6,2м.	16352120
	Каркашний цинкований профіль 41, розмір 41x41x1,5мм. Довжини: 2,1м., 3,1м., 6,2м.	162414115
	Каркашний цинкований профіль 41, розмір 41x41x2,0мм. Довжини: 2м., 3м., 4м., 6м.	16414120
	Каркашний цинкований профіль 45, розмір 45x60x2,0мм. Довжиною 2,1м., 3,1м., 6,2м.	16456020

Фото	Назва	Артикул
	Гвинтова паля для монтажу наземних станцій. Покриття-гарячий цинк 70мкм. Типорозміри: ф76, довжина 1500 мм.	51761500
	Гвинтова паля для монтажу наземних станцій. Покриття-гарячий цинк 70мкм. Типорозміри: ф60, довжина 1200 мм.	51601200
	Фланець-адаптер для кріплення до баласту/фланцевої гвинтової палі. Для монтажного профілю: 41x41x2,0мм.	30020041
	Фланець-адаптер для кріплення до баласту/фланцевої гвинтової палі. Для монтажного профілю: 45x60x2,0мм.	30020045
	Перехідний адаптер під монтажний профіль 45x60x2,0мм. для кріплення до безфланцевих гвинтових паль. Для монтажного профілю: 41x41x2,0мм.	30030060
	Перехідний адаптер під монтажний профіль 45x60x2,0мм. для кріплення до безфланцевих гвинтових паль. Для монтажного профілю: 45x60x2,0мм.	30030076
	Сійки для навісів 100x100x2мм., довжина 2, 3, 4, 6м. Покриття-гарячий цинк 70мкм.	12200100
	Фланець-адаптер для сійки «П», під гвинтову палю. Покриття-гарячий цинк 70мкм.	30041000
	Фланець-адаптер подвійний для сійки тип «N», під гвинтову палю або бетонні фундаменти. Покриття-гарячий цинк 70мкм.	30025041
	Фланець-адаптер одинарний для сійки тип «N», під гвинтову палю або бетонні фундаменти. Покриття-гарячий цинк 70мкм.	30013656

Фото	Назва	Артикул
	Кутник 90° (4 отв.) для кріплення сталевого цинкованого профілю.	30062090
	Кутник 90° (2 отв.) для кріплення сталевого цинкованого профілю.	30062090
	Кутник 60° для кріплення сталевого цинкованого профілю.	30062060
	Кутник 30° для кріплення сталевого цинкованого профілю.	30060030
	Регулюючий кронштейн для кріплення сталевого цинкованого профілю.	30011020

## МЕТИЗИ

Фото	Назва	Артикул
	Гайка зубчаста з буртиком М10, нержавіюча сталь.	46923008
	Гайка зубчаста з буртиком М10, нержавіюча сталь.	46923010
	Гвинт М8, циліндричний із внутрішнім шестигранником, нержавіюча сталь.	4912xxxx
	Шайба М8 (гровер), цинкована.	30011020
	Шайба М10 (гровер), цинкована.	30011020
	Шайба М8 (гровер), нержавіюча сталь.	41270008
	Шайба М10 (гровер), нержавіюча сталь.	41270010
	Болт М8х25, шестигранний підголовник, цинкована.	30011020
	Болт М8х30, шестигранний підголовник, цинкована.	49332830
	Болт М10х25, шестигранний підголовник, цинкована.	30011020
	Болт М10х30, шестигранний підголовник, цинкована.	49332030
	Гайка М8, цинкована.	49341308
	Гайка М10, цинкована.	49341310
	Шайба М8, цинкована.	41254008
	Шайба М10, цинкована.	41254010
	Підкладка під модуль 60х60х3, анодований алюміній.	100240608



## Системи SolarSet, готові комплекти кріплення для похилих дахів.

### Комплект для металочерепиці

Арт.

SolarSet M01 комплект кріплень 1 ФЕМ до металочерепиці	<b>M01</b>
SolarSet M02 комплект кріплень 2 ФЕМ до металочерепиці	<b>M02</b>
SolarSet M03 комплект кріплень 3 ФЕМ до металочерепиці	<b>M03</b>
SolarSet M04 комплект кріплень 4 ФЕМ до металочерепиці	<b>M04</b>
SolarSet M05 комплект кріплень 5 ФЕМ до металочерепиці	<b>M05</b>
SolarSet M06 комплект кріплень 6 ФЕМ до металочерепиці	<b>M06</b>
SolarSet M07 комплект кріплень 7 ФЕМ до металочерепиці	<b>M07</b>
SolarSet M08 комплект кріплень 8 ФЕМ до металочерепиці	<b>M08</b>
SolarSet M09 комплект кріплень 9 ФЕМ до металочерепиці	<b>M09</b>
SolarSet M10 комплект кріплень 10 ФЕМ до металочерепиці	<b>M10</b>

### Комплект для бітумної черепиці

Арт.

SolarSet B01 комплект кріплень 1 ФЕМ до бітумної черепиці	<b>B01</b>
SolarSet B02 комплект кріплень 2 ФЕМ до бітумної черепиці	<b>B02</b>
SolarSet B03 комплект кріплень 3 ФЕМ до бітумної черепиці	<b>B03</b>
SolarSet B04 комплект кріплень 4 ФЕМ до бітумної черепиці	<b>B04</b>
SolarSet B05 комплект кріплень 5 ФЕМ до бітумної черепиці	<b>B05</b>
SolarSet B06 комплект кріплень 6 ФЕМ до бітумної черепиці	<b>B06</b>
SolarSet B07 комплект кріплень 7 ФЕМ до бітумної черепиці	<b>B07</b>
SolarSet B08 комплект кріплень 8 ФЕМ до бітумної черепиці	<b>B08</b>
SolarSet B09 комплект кріплень 9 ФЕМ до бітумної черепиці	<b>B09</b>
SolarSet B10 комплект кріплень 10 ФЕМ до бітумної черепиці	<b>B10</b>

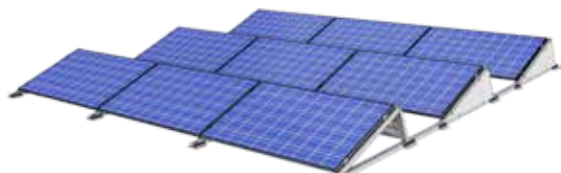


## Системи, готові комплекти кріплення для наземних станцій.

### Комплект для наземних станцій

Арт.

Vertikal V2-10 комплект кріплення 10ФЕМ	<b>V2-10</b>
Vertikal V2-12 комплект кріплення 12ФЕМ	<b>V2-12</b>
Vertikal V2-14 комплект кріплення 14ФЕМ	<b>V2-14</b>
Vertikal V2-16 комплект кріплення 16ФЕМ	<b>V2-16</b>
Vertikal V2-18 комплект кріплення 18ФЕМ	<b>V2-18</b>
Vertikal V2-20 комплект кріплення 20ФЕМ	<b>V2-20</b>



### Однонаправлені баластні системи для встановлення панелей на плоских дахах.

#### Комплект з анодованого алюмінію

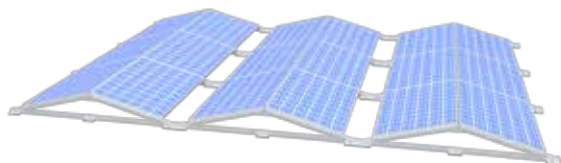
#### Арт.

WindSpolier WinS01al комплект кріплень 1 ФЕМ на плоский дах.	<b>WinS01al</b>
WindSpolier WinS04al комплект кріплень 4 ФЕМ на плоский дах.	<b>WinS04al</b>
WindSpolier WinS10al комплект кріплень 10 ФЕМ на плоский дах.	<b>WinS10al</b>
WindSpolier WinS20al комплект кріплень 20 ФЕМ на плоский дах.	<b>WinS20al</b>

#### Комплект з цинкованої сталі

#### Арт.

WindSpolier WinS01zn комплект кріплень 1 ФЕМ на плоский дах.	<b>WinS01zn</b>
WindSpolier WinS04zn комплект кріплень 4 ФЕМ на плоский дах.	<b>WinS04zn</b>
WindSpolier WinS10zn комплект кріплень 10 ФЕМ на плоский дах.	<b>WinS10zn</b>
WindSpolier WinS20zn комплект кріплень 20 ФЕМ на плоский дах.	<b>WinS20zn</b>



### Двонаправлені баластні системи для встановлення панелей на плоских дахах

#### Комплект з анодованого алюмінію

#### Арт.

WindSpolier OstWest02al комплект кріплень 2 ФЕМ на плоский дах.	<b>OstWest02al</b>
WindSpolier OstWest10al комплект кріплень 10 ФЕМ на плоский дах.	<b>OstWest10al</b>
WindSpolier OstWest20al комплект кріплень 20 ФЕМ на плоский дах.	<b>OstWest20al</b>
WindSpolier OstWest40al комплект кріплень 40 ФЕМ на плоский дах.	<b>OstWest40al</b>

#### Комплект з цинкованої сталі

#### Арт.

WindSpolier OstWest02zn комплект кріплень 2 ФЕМ на плоский дах.	<b>OstWest02zn</b>
WindSpolier OstWest10zn комплект кріплень 10 ФЕМ на плоский дах.	<b>OstWest10zn</b>
WindSpolier OstWest20zn комплект кріплень 20 ФЕМ на плоский дах.	<b>OstWest20zn</b>
WindSpolier OstWest40zn комплект кріплень 40 ФЕМ на плоский дах.	<b>OstWest40zn</b>



**PRONT**

☎ +38 (067) 665 70 70

✉ info@pront.com.ua

📘 prontua

📷 pront\_ukraine

[www.pront.com.ua](http://www.pront.com.ua)